

جمعية منتدى الشباب للتنمية

مأسنة



تفعيلا لأحد أهدافها المسطرة في قانونها الاساسي ، نظمت جمعية منتدى الشباب للتنمية ، وبتنسيق مع نيابة وزارة التربية الوطنية يومين اعلاميين في التوجيه و الاعلام المدرسي ، وذلك يومي 12 و 15 ماي 2006 بكل من ثانوتي المسيرة الخضراء و العربي البناي .

وقد تخلل برنامج اليومين عروض ، ورشات ، نقاشات حول : المعاهد العليا و التكوين المهني .

ومن اجل هذا الغرض استعملت عدة وسائل من بينها:

ملصقات ، مطويات ، اشربة ، منسوخات ، استمارات .

و جمعية منتدى الشباب للتنمية بتنظيمها اليومين الإعلاميين

وضعت نصب اعينها اهدافا نبيلة تسعى لتحقيقها ، ومن بينها :

• وضع التلاميذ في السياق العام و الاختيارات الممكنة .

• الرفع من الوعي بتربية الاختيارات .

• إعلام التلاميذ بكل جديد في يخص المدارس الوطنية .

• كيفية اجراء المقابلات و الاختبارات .

• كيفية إعداد ورقة السيرة الذاتية .

وقد قام بتأطير هذا اليومين كل من :

• مستشار التوجيه المتواجد بالمؤسسة .

• اطار في مكتب التوجيه المهني .

• طلبة في مختلف الشعب العلمية .

• طلبة ومتخرجون من معاهد ومدارس عليا مختلفة.

وخلال هذا النشاط تم ملئ استمارات من طرف التلاميذ ، و الاستمارة

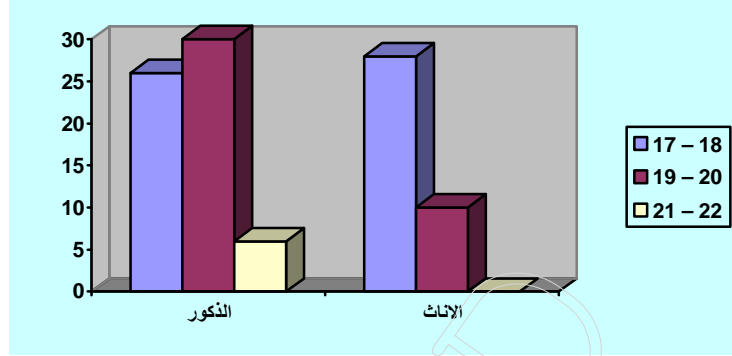
تتضمن مايلي :



عدد الذكور	عدد الاناث	المجموع
60	40	100

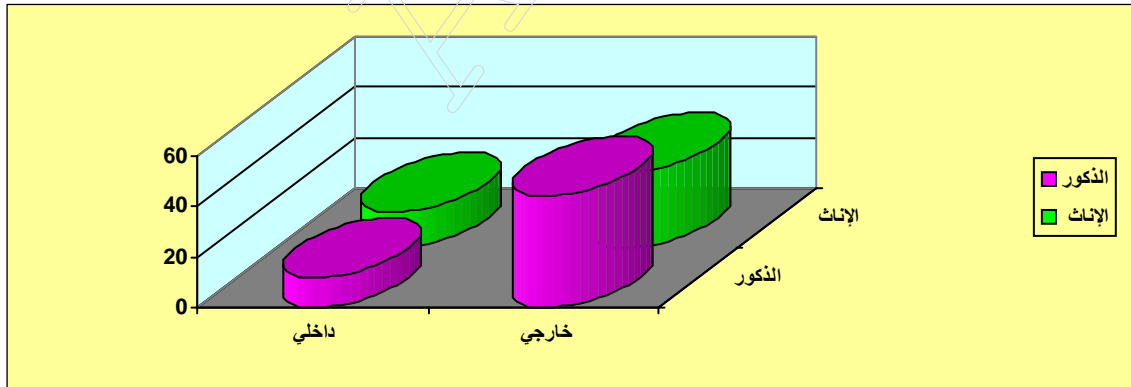
1- جدول السن :

الأعمار / الفئات	الذكور	الإناث	المجموع
18 - 17	26	28	54
20 - 19	30	10	40
22 - 21	06	00	06
المجموع	62	38	100



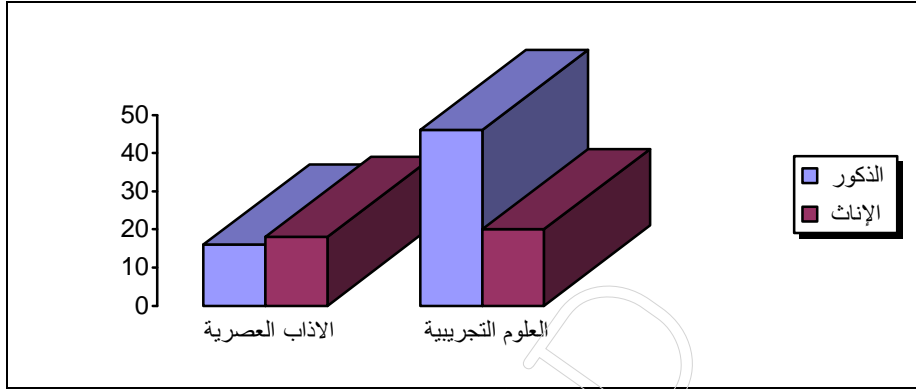
2 - نظام التعليم:

نوع النظام / الفئات	داخلي	خارجي
الذكور	12	44
الإناث	14	30
المجموع	26	74



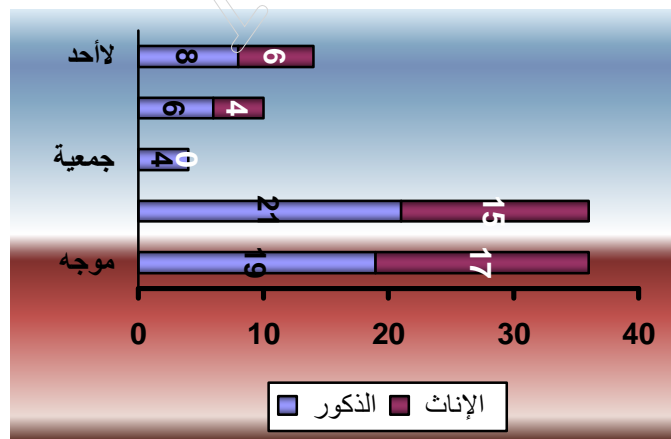
3- الشعب :

العلوم التجريبية	الاذاب العصرية	الفئات / الشعبة
46	16	الذكور
20	18	الإناث
66	34	المجموع



4 - الموجه الى الشعبة :

الأحد	ولي أمر	جمعية	زميل	موجه	الفئات / الموجه الى الشعبة
08	06	04	21	19	الذكور
06	04	00	15	17	الإناث
14	10	04	36	36	المجموع



5 - كيفية تعبئة بطاقة الرغبات :

الفئات / كيفية التعبئة	عن رضى واقتناع	بعشوائية
الذكور	48	12
الإناث	30	10
المجموع	78	22

6 - هل اختيارك كان سالما :

الفئات / الجواب	نعم	لا
الذكور	40	25
الإناث	21	14
المجموع	61	39

7 - هل الحوار طالب / طالب مفيد للتوجيه و الإعلام المدرسي :

الفئات / الجواب	نعم	لا
الذكور	60	06
الإناث	32	02
المجموع	92	08

8 - هل امذك الموجه بالمعلومات الكافية للتوجيه :

الفئات / الجواب	نعم	لا
الذكور	24	46
الإناث	12	18
المجموع	36	64

9 - القيمة المالية المصروفة في التوجيه :

الفئات / القيمة بالدرهم	صفر درهم	اقل من مئة درهم	اكثر من مئة درهم
الذكور	30	12	20
الإناث	20	02	16
المجموع	50	14	36